



来場登録はこちら！

会期：2024年10月2日(水)～10月4日(金)  
10:00～17:00  
会場：幕張メッセ 5～8 ホール  
主催：RX Japan株式会社  
共催・後援：(一社)日本風力発電協会(JWPA)・(一社)日本風力エネルギー学会



持続可能な社会の実現に向けて、再生可能エネルギーへの関心はますます高まっています。とりわけ洋上風力発電分野は、そのポテンシャルを大いに期待されています。

弊社では、長年にわたって電力・通信インフラに特化したメーカーとしてインフラ整備に携わってまいりました。専門技術に特化した品揃えやグループ会社との協業により、建設時における自営線関連製品や、設備のメンテに係る製品を取り揃え、今後も現場のニーズに応えてまいります。様々な面からサポートできる体制を整えておりますので、ぜひご来場賜りますよう、社員一同心よりお待ちしております。

## 創業97周年の実績と経験で風力発電事業をサポート！

### 自営線関連製品

#### ■ 組立式マンホール



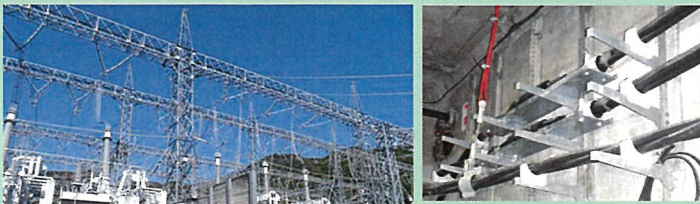
#### ■ RCダクト



#### ■ 専用橋(トラス橋・管路橋)



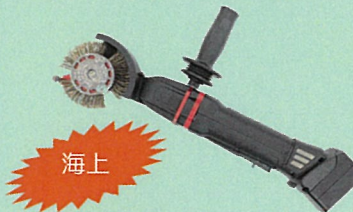
#### ■ 鋼構造物・金物



コンクリート、専用橋から鋼構造物、金物まで  
設計・製作にご対応いたします

### O&M製品

#### ■ プリストルブラスター



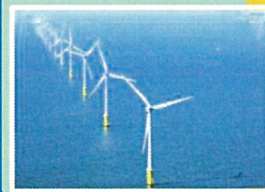
#### ■ プリストルブラスターサブシー



#### ■ イージーコート

「貼る」防食でカンタン施工

洋上風力分野における多数の  
欧州・国内実績



上記以外にも、パネル・実機にて多数の製品を出展予定です。

